



**Eskadra**  
*some think new*

An aerial, top-down view of a tropical archipelago. The islands are small, crescent-shaped, and covered with lush green palm trees. They are surrounded by shallow, clear turquoise water that transitions to a deeper blue as it extends into the distance. The water's clarity reveals sandy beaches and some darker patches of seabed. A small white motorboat is visible in the lower right quadrant, moving across the water. The overall scene is bright and idyllic, suggesting a remote tropical destination.

# WYSPY & ARCHIPELAGI

Czyli:

# jak łączyć

wyspecjalizowane,  
lokalne atrakcje o charakterze  
wiejskim i przyrodniczym w większe  
subprodukty turystyczne.

**Mateusz  
Zmyślony**

Dyrektor  
Kreatywny



**Eskadra**

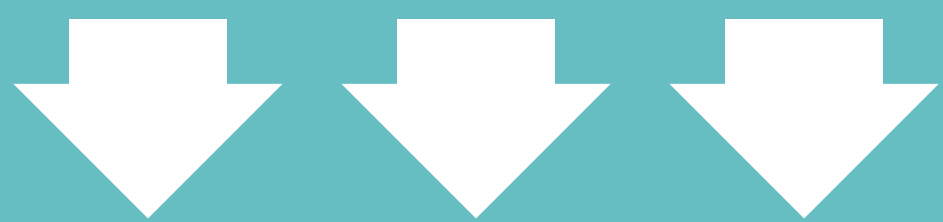
# CZYM JEST WYSPA?

To miejsce zbudowane  
w oparciu o **zestaw  
konkretnych wartości.**  
Jakich? Mogą to być np.:



# CZYM JEST ARCHIPELAG?

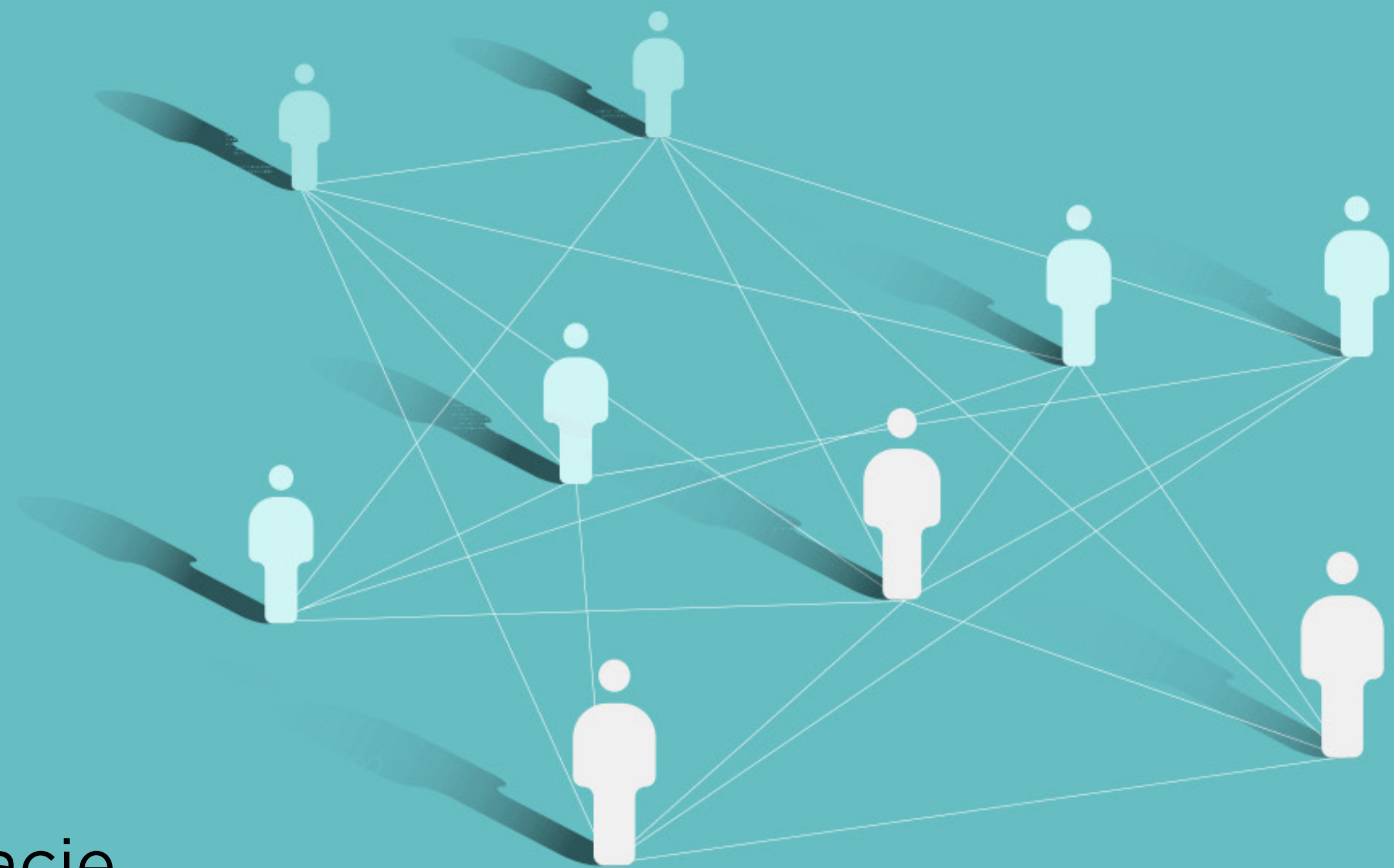
Gdy dostrzeżemy Wyspy o podobnych wartościach, **możemy spróbować je połączyć.**



Z połączonych potencjałów wynikać może większa siła rażenia. **Duży może więcej.**



Tak powstają zarówno nowe generacje biznesów, jak i nowe typy społeczności. **ARCHIPELAGI WYSP.**



# ARCHIPELAG VS SIEĆ TRADYCYJNA

GREENPEACE



**Archipelagi** powstają dziś głównie dzięki istnieniu internetu.

Tworzą je przekraczające dotychczasowe ograniczenia transfery idei, oraz wzmożona wymiana informacji.

**Archipelag** często staje się naturalną alternatywą dla funkcjonującej dotąd w podobnej strefie kompetencji **sieci tradycyjnej**.

**Archipelag** potrafi sam na siebie zarobić, korzystając z tego, że wartości motywują np. do crowdfundingu.

# JAKIE ARCHIPELAGI JUŻ ZNAMY?

## Archipelagi

są to społeczności skupione wokół wspólnej pasji lub wartości.

## Archipelagiem

są ludzie tworzący wyspy **WOŚP** w całej Polsce.

## Archipelagiem

stają się Miasta, których sieci stają się alternatywą dla państw narodowych.



wielka orkiestra  
świętecznej  
pomocy

# JAKIE ARCHIPELAGI JUŻ ZNAMY?

**Archipelagiem kierowców jest UBER,**  
konkurujący z tradycyjnymi sieciami TAXI,  
dziś największy przewoźnik na świecie...  
40 milionów ludzi / mies., 160 tys. kierowców.  
Bez zakupu choćby jednego auta\*!





# JAKIE ARCHIPELAGI JUŻ ZNAMY?

—  
**Archipelagiem** jest **AIRBNB**,  
dziś - największy globalny hotel,  
konkurujący z tradycyjnymi hotelami  
sieciowymi. Bez zakupu choćby  
jednego pokoju! (**Ponad 3 mln. lokali**).



# JAKIE ARCHIPELAGI JUŻ ZNAMY?

Charakter archipelagu  
mają również **Booking.com**  
czy **TripAdvisor**.



# JAKIE ARCHIPELAGI JUŻ ZNAMY?

Z tradycyjną  
pocztą konkurują  
paczkomaty  
i odmienione przez  
technologie firmy  
kurierskie.

Z sieciami spożywczymi  
zaczynają konkurować  
społeczności zainteresowane  
zdrowym i ekologicznym  
jedzeniem. **Market vs.  
Supermarket.**



# RELACJE SĄ DWUSTRONNE!

**stare  
sieci**

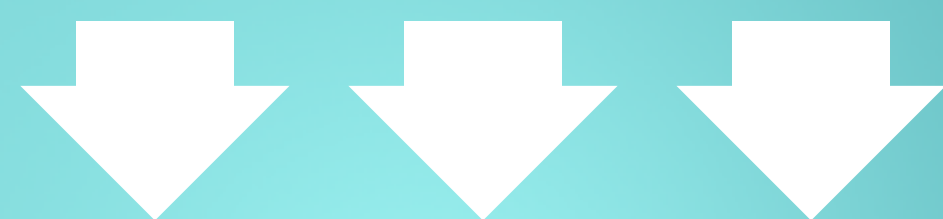


**nowe  
sieci**

**mają  
na siebie  
wpływ...**

**... i mogą  
bardzo ciekawie  
się wzajemnie  
kształtować**

# ARCHIPELAGI SĄ OPARTE NA WARTOŚCIACH



Dlatego

**mają / mogą mieć naturalną skłonność  
do generowania Open Eyes Economy.**





# PRZYKŁAD?

**przemysłowy  
chów  
zwierząt**

**VS**

**archipelag  
gospodarstw  
ekologicznych**

'A devastating indictment of cheap meat and factory farming. Don't turn away:  
it demands reading and deserves the widest possible audience'

JOANNA LUMLEY



# FARMAGEDDON

THE TRUE COST OF CHEAP MEAT

'This eye-opening book, urging a massive rethink of how we raise  
livestock and how we feed the world, deserves global recognition'

HUGH FEARNLEY-WHITTINGSTALL

PHILIP LYMBERY WITH ISABEL OAKESHOTT

BLOOMSBURY

**ТИ** - НАША НАДІЯ  
НА ДОБРІШИЙ  
СВІТ

 **Відкриті  
КЛІТКИ**

[opencages.com.ua](http://opencages.com.ua)

12224 65



Żeby dowiedzieć się więcej o teorii,  
postanowiliśmy przeprowadzić  
eksperyment empiryczny.

# **ZAŁOŻYLIŚMY** **WŁASNY** **ARCHIPELAG.**

I tak powstał projekt...



**SLOW ROAD**

**Oparty na wspólnocie  
wartości, jaką jest**

**SLOW  
LIFE**

**FILOZOFIA  
ŻYCIA I SPOSÓB  
NA SPĘDZANIE  
WOLNEGO CZASU**

**OGÓLNOPOLSKI  
PROJEKT**

**SLOW  
ROAD**

**to Archipelag  
Wysp Slow Life  
i skupiona wokół  
niego społeczność.**

2014 r.  
na początku  
były *Piękne*  
*Drogi.*

---



**W 2015 r.**  
**narodziła się**  
**idea *SLOW***  
***ROAD***





Dostrześliśmy, że

# slow driving

to metoda na przyjemną  
podróż bez celu...

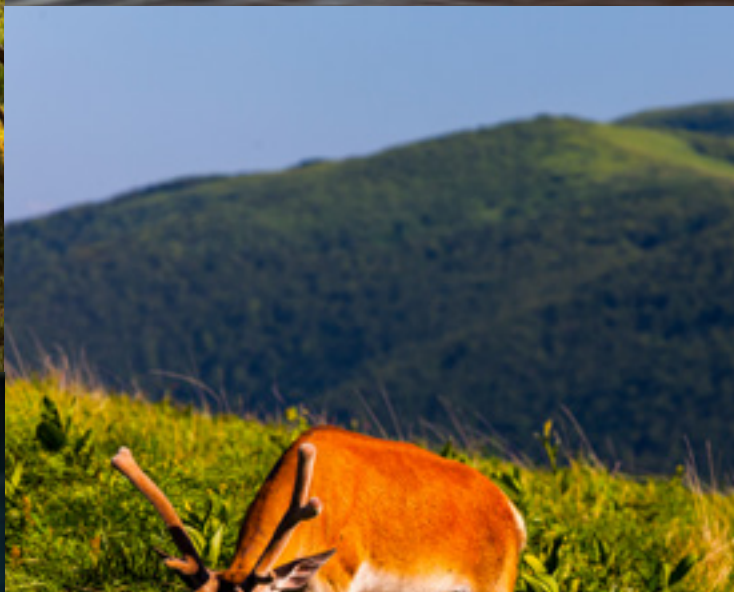
**Lecz jednak do celu.**



---

# Celem tym

okazały się miejsca,  
w których **można zwolnić.**







—  
Miejsca slow  
to wyspy jakości,

# SLOW ROAD

to łączący je w jedną  
społeczność – **w Archipelag.**

**W roku 2016**

zaczęła się kolejna przygoda.

**Zaczęliśmy  
tworzyć  
kompleksową  
mapę Polski  
SLOW.**



# Podzieliliśmy ją na 3 kategorie:



**1**  
**GDZIE  
JEŚĆ?**



**2**  
**GDZIE  
SPAĆ?**



**3**  
**GDZIE I JAK SPĘDZAĆ  
NAPRAWDĘ WOLNY CZAS?**



## Nasze Wyspy - miejsca

powoli zapełniają powierzchnię całego kraju.

# SLOW ROAD dojrzał,

wytwarzając własny styl  
i klimat. **Są takie miejsca...**

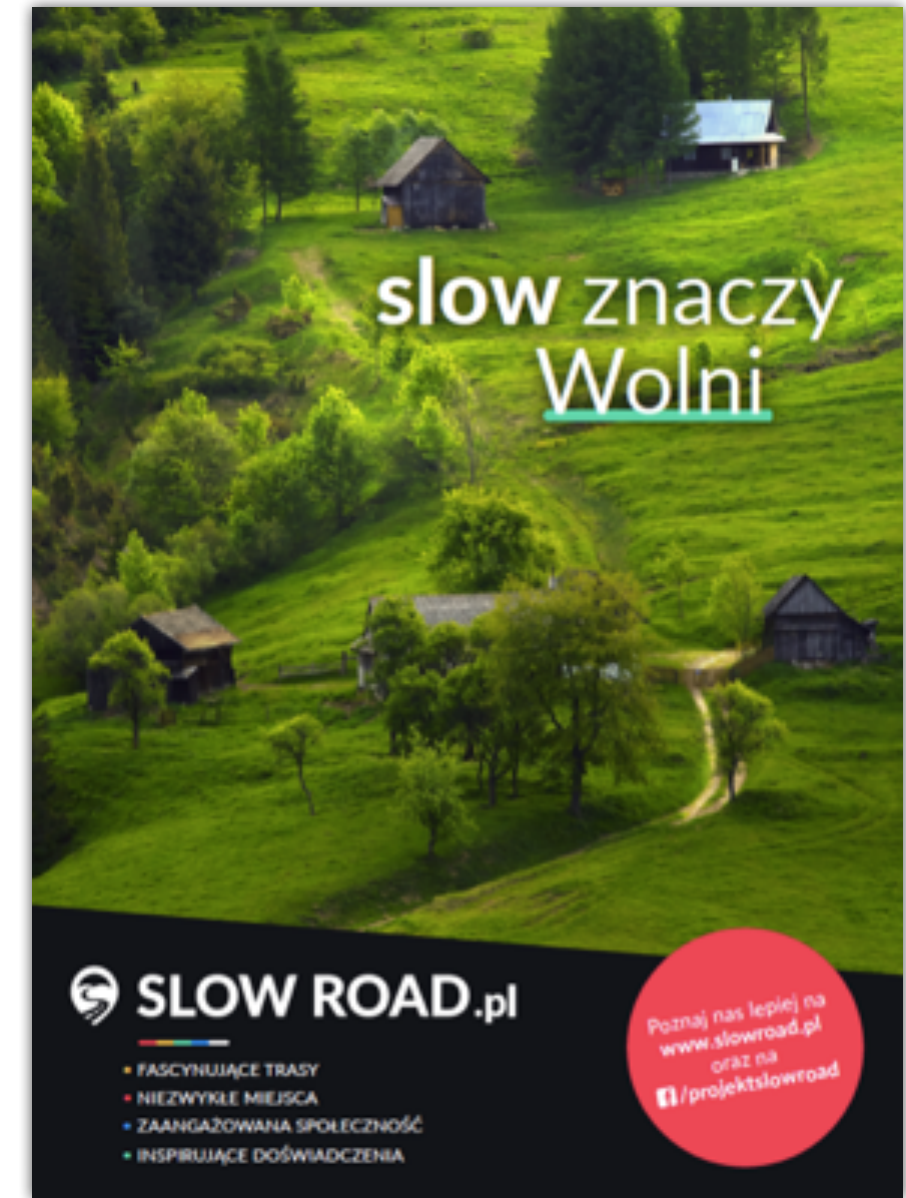


# Mamy patronat Polskiej Organizacji Turystycznej,



POLSKA  
ORGANIZACJA  
TURYSTYCZNA

turystyka **SLOW** jest oficjalnym, rządowym priorytetem rozwoju polskiej turystyki.



# OD 2015 współpracujemy między innymi z:



# 2017: SLOW ROAD Mazovia Edition.



Kontynuujemy naszą pracę w całej Polsce,  
a **pierwszym regionem** który stawia  
na SLOW strategicznie staje się **Mazowsze.**

Dziś **Archipelag MAZOWSZE**  
liczy **44 Wyspy.**





—  
**Gdzie  
jesteśmy  
dziś?**





—  
**1.300.000**  
unikalnych  
użytkowników.



—  
Miesięcznie  
przybywa  
**1.200 fanów**



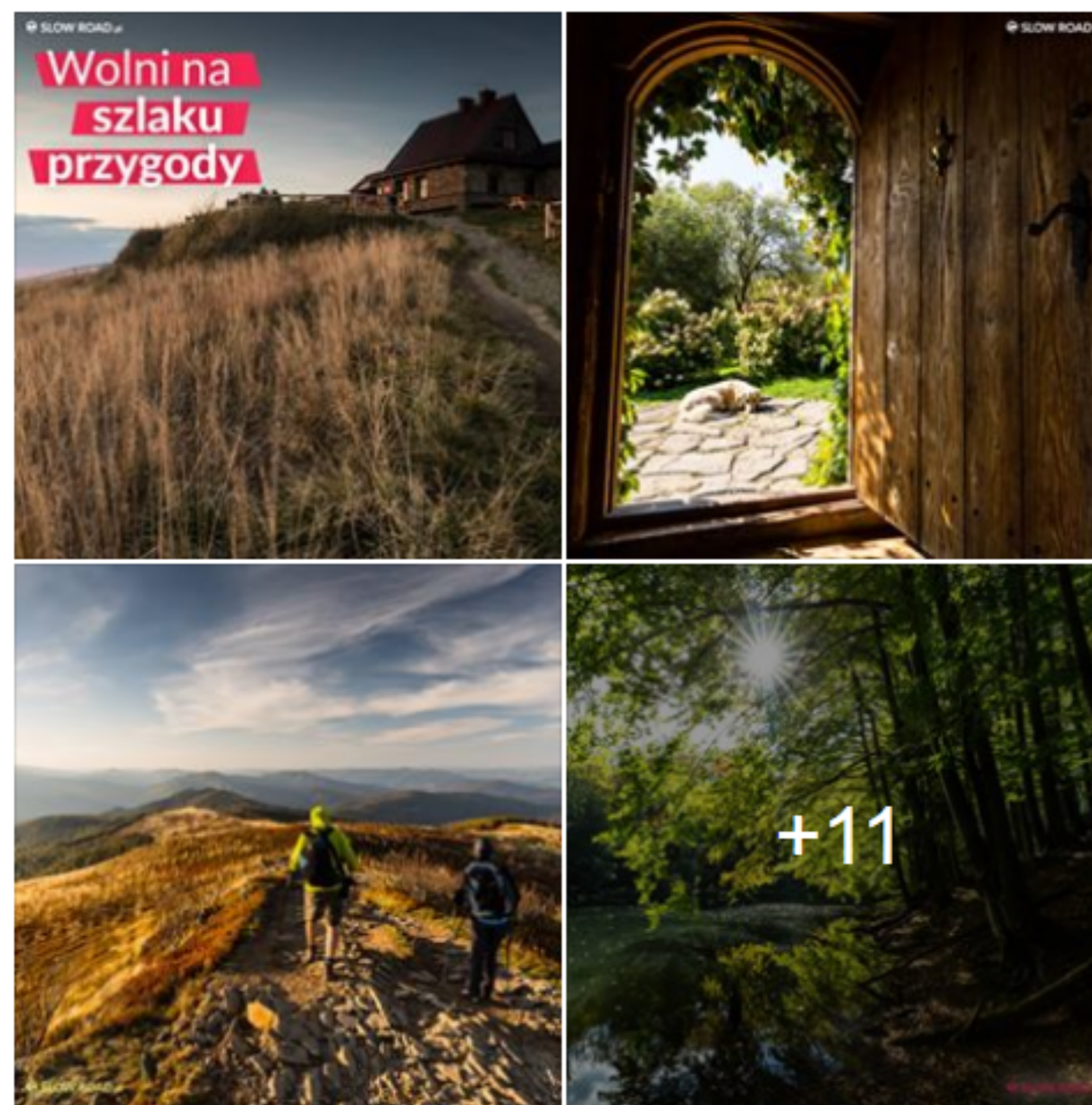
—  
W społeczności  
jest ponad  
**25.000 osób.**



Slow Road dodał(a) nowe zdjęcia (14).

Opublikowane przez: Daria Sobczak [?] · 11 października o 11:54 ·

Trudno uwierzyć, że już tydzień minął od powrotu do domu. Dobrze, że takie miejsca na długo pozostają w pamięci, a zdjęcia pomagają odświeżyć wspomnienia. Zobaczcie jakie miejsca w Bieszczadach odwiedziliśmy specjalnie dla Was 😊



Spraw, by Twój post osiągnął następny kamień milowy

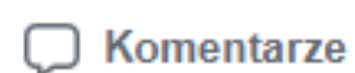
Twój post „Trudno uwierzyć, że już tydzie...” osiągnie wkrótce poziom 3000 polubień. Wypromuj go, aby dotarł do większej liczby osób.

Zasięg: 111 477 osób

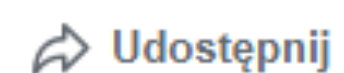
Promuj post



Lubię to!



Komentarze



Udostępnij

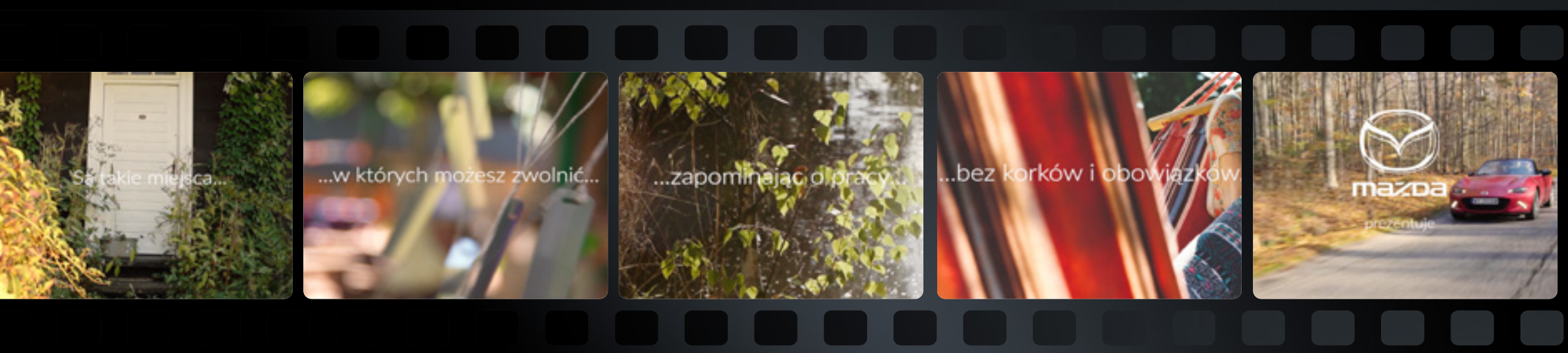


2,8 tys.

Chronologicznie

199 udostępnień

Zasięg jednego  
posta przekracza  
już **100.000**  
osób.



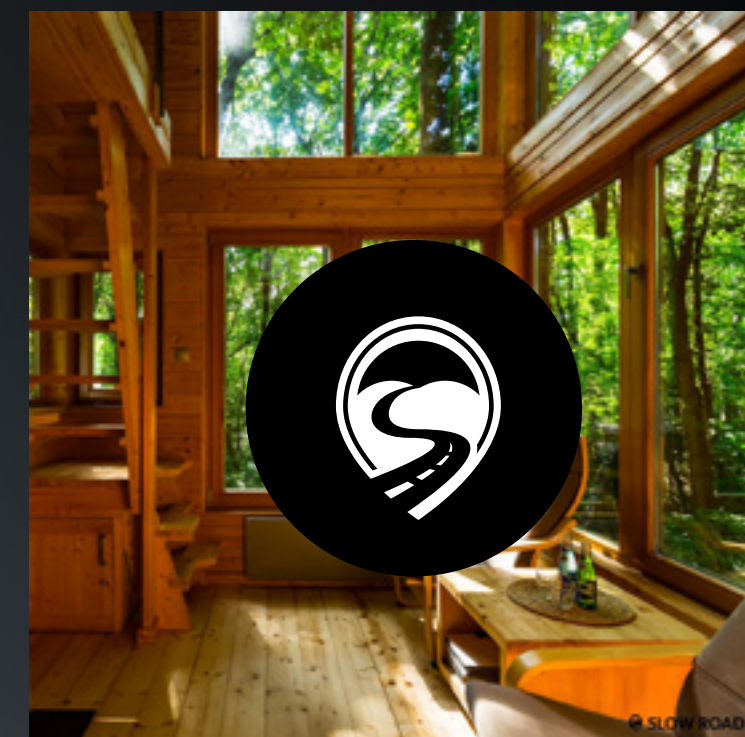
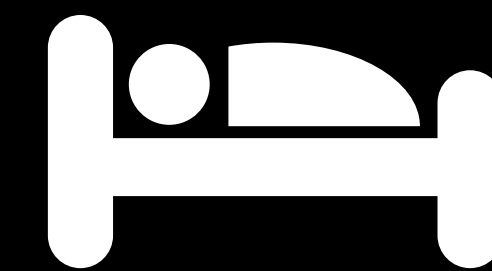
Nasze filmy dotarły do **1.700.000** Polek i Polaków.

Ukazało się **125 publikacji** w mediach.

Nasze materiały video w Internecie obejrzano **2.600.000 razy.**

# Sieć SLOW ROAD to już dziś spory hotel:

— archipelag **200 obiektów** może jednorazowo przenocować ponad **2.500 osób**. A to dopiero początek...





—  
**Gdzie  
chcemy  
być  
jutro?**

Kompletna mapa Polski.

# Wszystkie regiony!



Docelowo ponad **500 obiektów** o rocznej pojemności **1.800.000 noclegów.**

Coroczna **kontrola jakości, certyfikacja, wsparcie promocyjne i biznesowe** obiektów, świadoma animacja nowych miejsc i wspieranie procesu ich powstawania.

Skuteczne **zwalczanie off season.** Aktywne wsparcie rozwoju regionów wiejskich.

**Promowanie** wartościowego stylu życia i wartości **SLOW.**

# Gdzie będziemy po jutrze?



Slow Road **eksportujemy** za granicę.

Aktualnie trwa rozpoznanie **rynku czeskiego.**

Kolejne kraje i turyści z kolejnych krajów. **Standard UE?**

# SLOW ROAD dla turysty

Zmęczony szybkim życiem mieszkaniec wielkiego miasta **znajdzie u nas święty spokój**, wolność od stresu i wielki wybór miejsc, inspiracji, adresów, tras, smaków i pomysłów na wolny czas.

**Kreujemy nowy styl życia**, skutecznie zachęcając do zmiany nawyków urlopowych (zimowy spacer nad morzem) czy pracy na odległość (domy pracy twórczej).

Wolni, bo  
mający chwilę  
dla siebie



SLOW ROAD.pl

SLOW ROAD.pl

Wolni, bo  
po prostu  
szczęśliwi





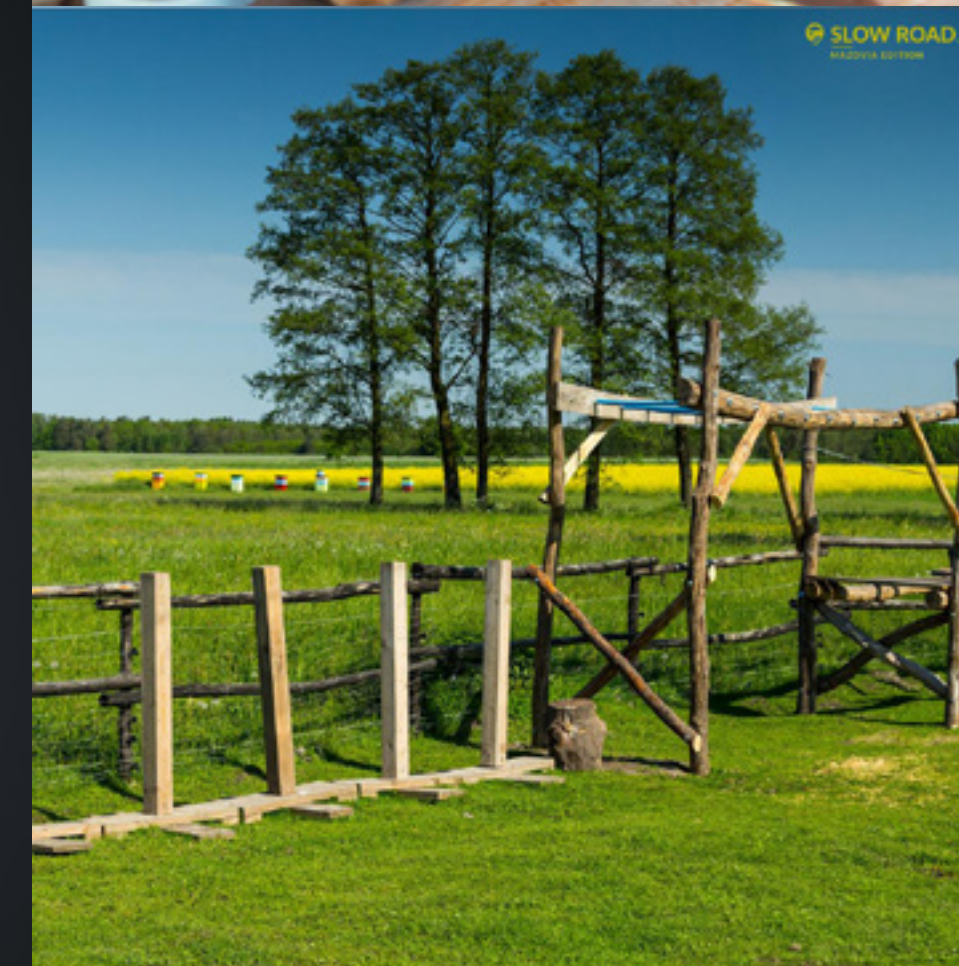
# SLOW ROAD dla właściciela agroturystyki

Pomaga  
w transferze  
idei, **jest bankiem  
pomysłów,**  
inspiracji,  
porównywarką.

**Promuje  
miejsce,** pomaga  
sprzedawać  
rezerwacje,  
wspiera  
biznesowo.

Doradza i współtworzy  
**SLOW KNOW HOW.**

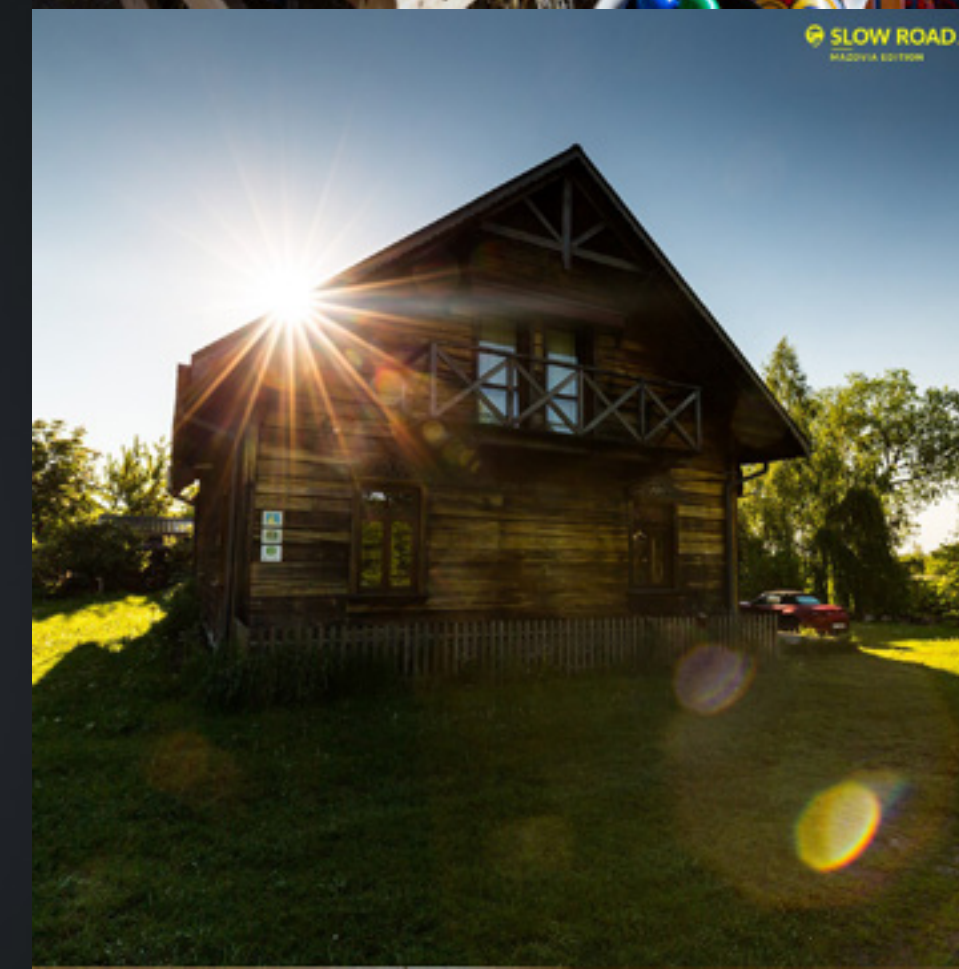
Jest  
**BEZPŁATNY!**



# SLOW ROAD dla Urzędów Marszałkowskich i Instytucji

---

**Promuje SLOW LIFE**, aktywnie łącząc markę regionu z jednym z najsilniejszych, długofalowych trendów w turystyce.



# SLOW ROAD dla regionów

Pozwala **premiować liderów,**  
**kreować nowe punkty**  
**i animować regiony wiejskie**  
zgodnie z zasadą „pomoc tam,  
gdzie jest najbardziej potrzebna”.



# SLOW ROAD marketingu miejsc

—  
Łączy markę regionu z wartościami **SLOW**, dając szansę na wspieranie rozwoju regionów wiejskich opartego na wysokich standardach ekologicznych, estetycznych, etnograficznych i historycznych.





# SLOW ROAD dla Partnerów

—  
Pozwala dołączyć markę do wartościowego stylu życia i wszystkich pozytywnych, związanych z nim skojarzeń.

—  
Tworzy wiarygodny, atrakcyjny i pożądaný zestaw treści = storytelling.

Pracujemy nad  
pionierskim modelem  
**partnerstwa publiczno-prywatnego.**

**Głównym  
partnerem  
komercyjnym  
projektu jest  
MAZDA Polska,**

—  
świadomie realizująca  
w praktyce ideę  
**MARKA = KULTURA.**



**mazda**



# SLOW ROAD jako filozofia, dla każdego



— **Slow Road jest zaraźliwe.**

Wielu ludzi marzy o tym,  
by tak żyć, tak mieszkać,  
z tego się utrzymywać.

— A my im mówimy:

„**czemu nie?**

**Możemy Ci**

**w tym pomóc 😊**”.

# Nasze wartości?



To przede  
wszystkim  
czas, który  
zwalnia.

—  
Czas, który można  
spędzić w wartościowy  
sposób, na czytaniu  
książek, na łonie natury.



# Nasze wartości?



Wyjątkowy,  
niepowtarzalny  
**charakter,**

**osobowość**  
**każdego**  
**miejsca**

ucieleśniana  
**przez ich Twórców,**  
Gospodarzy.

# Nasze wartości?



# Jedzenie.

**Pyszne. Oryginalne. Własne.**

**Lokalne. Zdrowe. Ekologiczne.**

**Certyfikowane. Etyczne.**

**Nasze  
wartości?**



# Spanie.

—  
**Kameralne.**

—  
**Wygodne i przytulne.**

—      —  
**Ciche. Estetycznie oryginalne.**

—  
**Piękne wnętrza.**

—  
**Kreatywne i artystyczne.**

**Nasze  
wartości?**



# Czas naprawdę wolny.

— Książki. — Rowery. — Spacery.

— Na łonie natury. — Aktywnie.

— Czysta woda i powietrze.

## Nasze wartości?



# Atmosfera.

—  
**Ciepła.**

—  
**Spokojna.**

—  
**Nastawiona  
na dialog.**

—  
**Przyjazna dzieciakom  
i zwierzacom.**

Nasze  
wartości?



# Po prostu dobra Architektura.

Stare budownictwo  
poddane perfekcyjnej **rewitalizacji**.

**Skandynawski minimalizm**  
i estetyka rodem ze świata HYGGE.

„Nowoczesna Stodoła”, czyli  
**interpretacje i wariacje**.

# Miejsce SLOW to:

Gospodarstwo o obiegu zamkniętym, prowadzone **ekologicznie.**



Panele słoneczne, pompa ciepła, piec raketowy, **budownictwo pasywne i energooszczędne.**



Kompostownik, rolnictwo ekologiczne, **pomysł na „decyfryzację” rzeczywistości.**



# Sieciowanie pobliskich atrakcji.

Włączenie  
we własną  
ofertę tego, co  
w pobliżu naturalne  
i **SLOW**.

Każda nasza Wyspa tworzy wokół siebie  
lokalny mini-archipelag: dostawców żywności,  
animatorów kultury, instruktorów jazdy konnej,  
trenerów i przewodników, organizatorów spływów  
i innych atrakcji, lokalnych rzemieślników etc.







**Na Slow Road  
nie ma konkurentów.**

Raczej wszyscy  
wzajemnie sobie  
pomagają.

Duża część naszych  
Turystów to Nomadzi  
– odwiedzają kolejne miejsca,  
**migrują między nimi.**




**SLOW ROAD**



# DZIĘKUJEMY

---

i zapraszamy na wspólne **Slow!**



**Eskadra**



POLSKA  
ORGANIZACJA  
TURYSTYCZNA

**Mazowsze.**  
serce Polski

**MRQT**  
MAZOWIECKA REGIONALNA  
ORGANIZACJA TURYSTYCZNA